

Einbindung der Pflegeeinrichtungen in die Telematikinfrastuktur

19. Juni 2024

Dr. Anika Heimann-Steinert | gematik GmbH



Agenda

- 1** | gematik – wer sind wir?
- 2** | Telematikinfrastuktur & Anwendungen
- 3** | Wie komme ich als Pflegeeinrichtung in die TI?

1 | gematik – wer sind wir?

Ohne Dialog und Partizipation kann Digitalisierung nicht gelingen

Daten und Fakten

- Gründung in 2005
- Hauptsitz in Berlin
- Gesetzliche Basis § 310 SGB V
- Geschäftsführer: Dr. Florian Hartge (seit Januar 2024)
- Aktuell ca. 460 Mitarbeiter:innen



Unsere Struktur

Geschäftsführer:

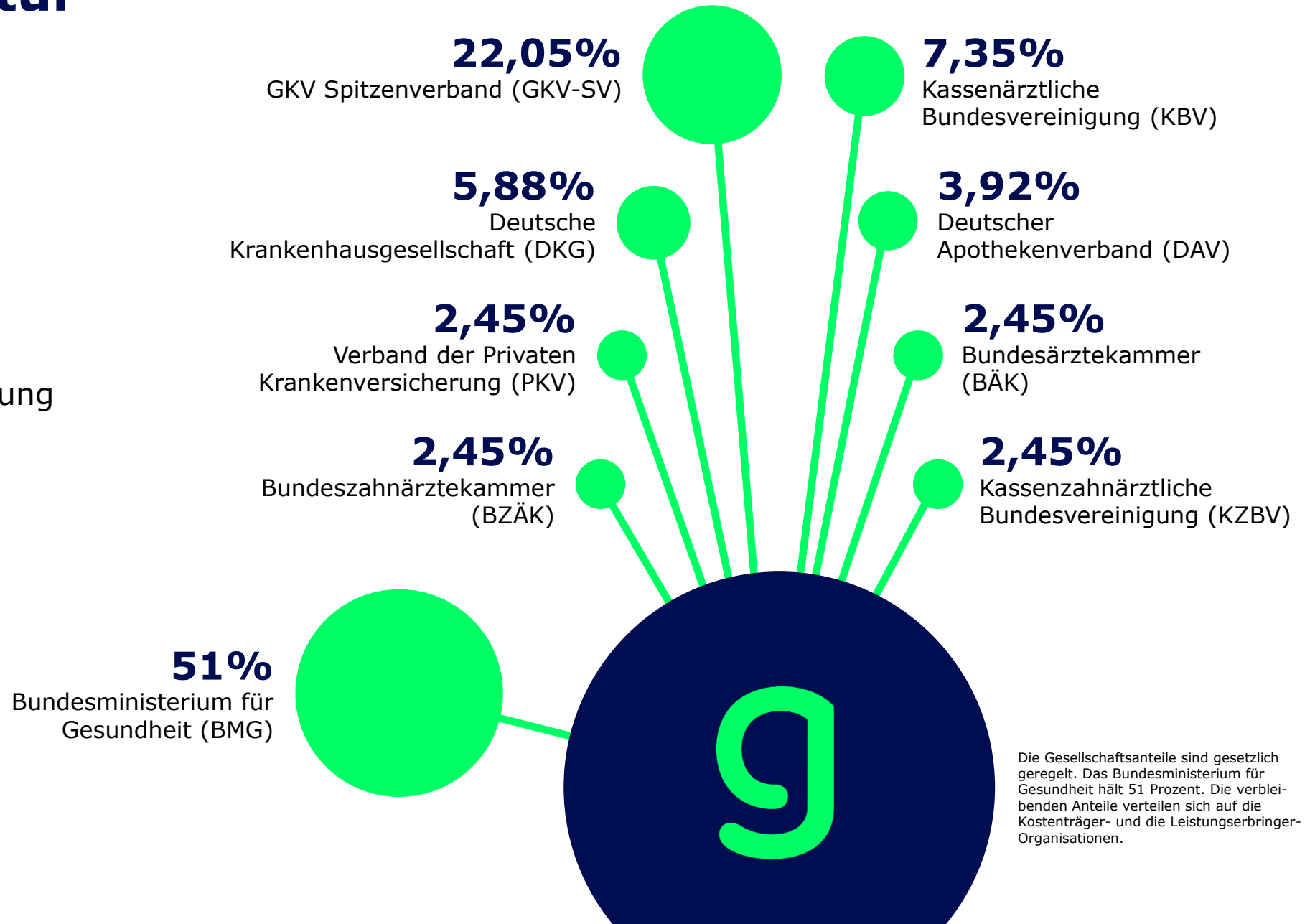
Dr. Florian Hartge
(seit Januar 2024)

Oberstes Gremium:

Gesellschafterversammlung

Beirat:

Vertreter der Länder,
Patienteninteressen,
Industrieverbände,
Wissenschaft,
Hausärzte,
Pflege etc.



Die Gesellschaftsanteile sind gesetzlich geregelt. Das Bundesministerium für Gesundheit hält 51 Prozent. Die verbleibenden Anteile verteilen sich auf die Kostenträger- und die Leistungserbringer-Organisationen.

2 | Telematikinfrastruktur & Anwendungen

Produkte der gematik stellen sich vor.

Was ist die Telematikinfrastruktur?



Was ist die Telematikinfrastruktur?



Das sichere eMail-Übermittlungsverfahren in der Gesundheitsversorgung

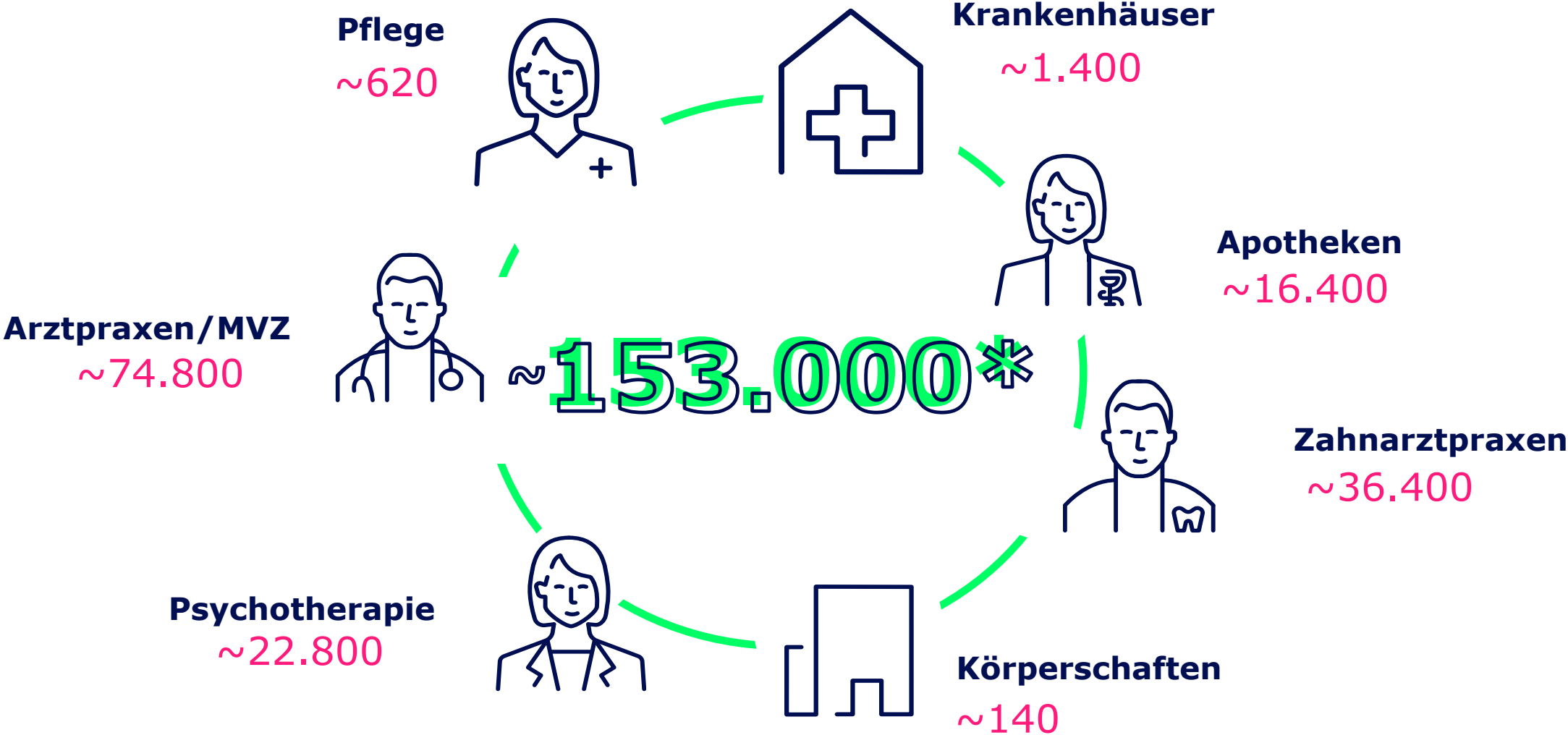
- **KIM unterstützt Versorgungsprozesse**
KIM-Mails statt Briefe und Fax
- **Mehr Teilnehmer, mehr Nutzen**
Je mehr KIM nutzen, desto höher ist auch der Nutzen für den Einzelnen.
Schnelle Kommunikation zwischen den Praxen, Apotheken und Kliniken
- **Adressbuch**
bundesweites Adressbuch und authentischen Kontaktdaten



KIM macht den Unterschied

	Herkömmliche E-Mail (@.de @.com)	kim @kim.telematik
Software / Oberfläche	<ul style="list-style-type: none">  Praxissoftware/Krankenhausinformationssystem mit E-Mail-Funktion oder  ein Standard-E-Mail-Programm wie Microsoft® Outlook 	<ul style="list-style-type: none">  Warenwirtschaftssystem mit E-Mail-Funktion oder  ein Standard-E-Mail-Programm wie Microsoft® Outlook
Anbieter	<ul style="list-style-type: none">  beliebig 	<ul style="list-style-type: none">  Nur zugelassene KIM-Anbieter
Geeignet für Patientendaten	<ul style="list-style-type: none">  nein 	<ul style="list-style-type: none">  KIM ist geeignet für den Versand von Patientendaten, sicheres Übermittlungsverfahren
Nutzerkreis	<ul style="list-style-type: none">  Beliebige / ohne Prüfung 	<ul style="list-style-type: none">  ausschließlich Nutzer des Gesundheitswesens /professioneller Hintergrund der Nutzer mit Eintrag im KIM-Adressverzeichnis
Sicherheit / Datenschutz	<ul style="list-style-type: none">  ohne ausreichenden Schutz, Unbefugte können versendete E-Mails auslesen  ohne verlässliche Absenderangabe  ohne Prüfung, ob Inhalte der E-Mail manipuliert wurden 	<ul style="list-style-type: none">  Vertraulich: Entschlüsselung nur durch Empfänger möglich (Ende zu Ende Verschlüsselung)  Verlässlich: Absender- und Empfängerangaben sind geprüft  Authentisch: E-Mails sind signiert und vor Manipulation geschützt

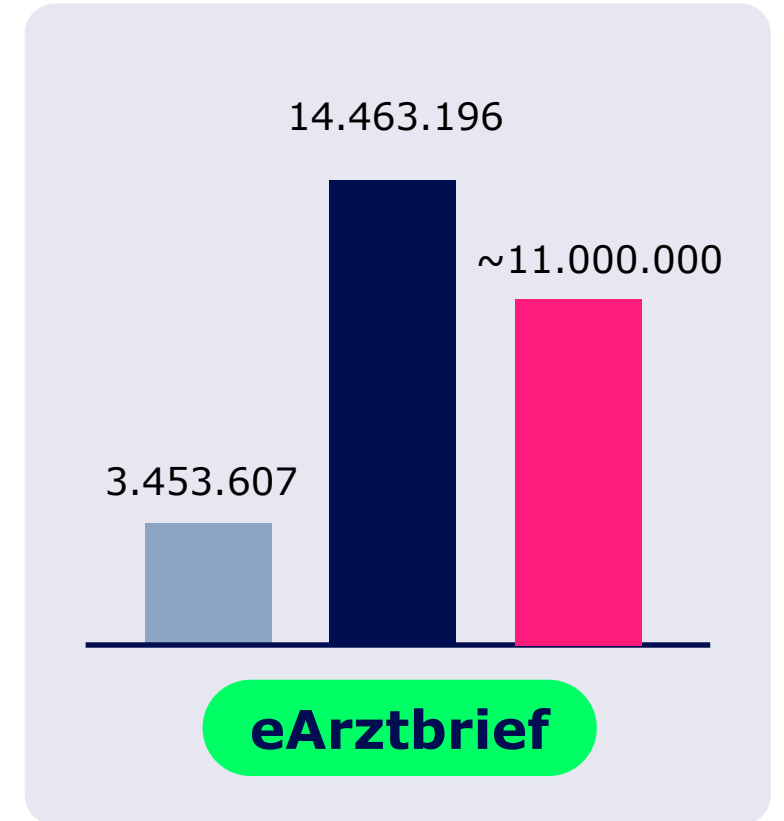
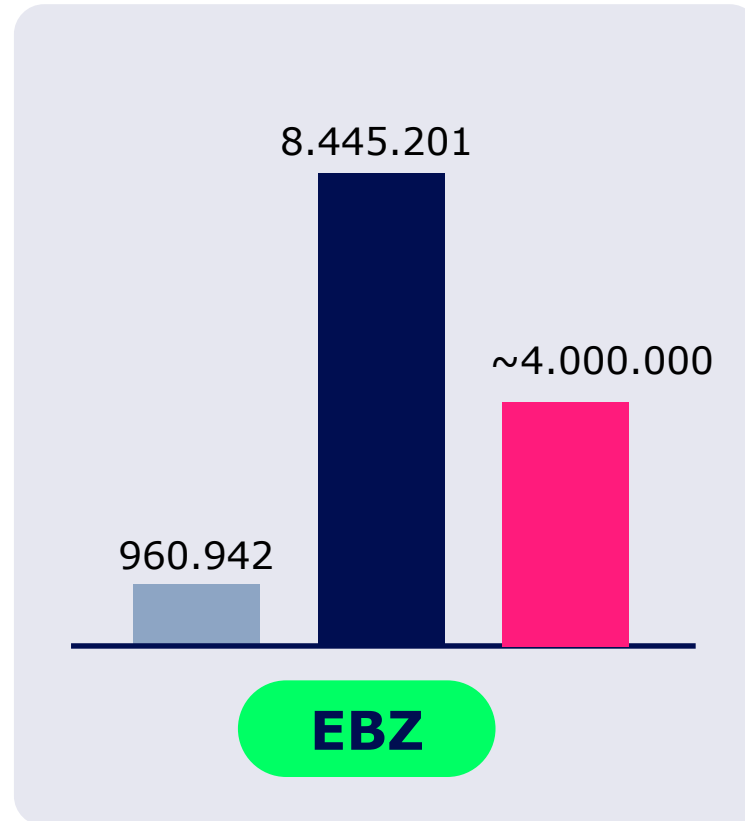
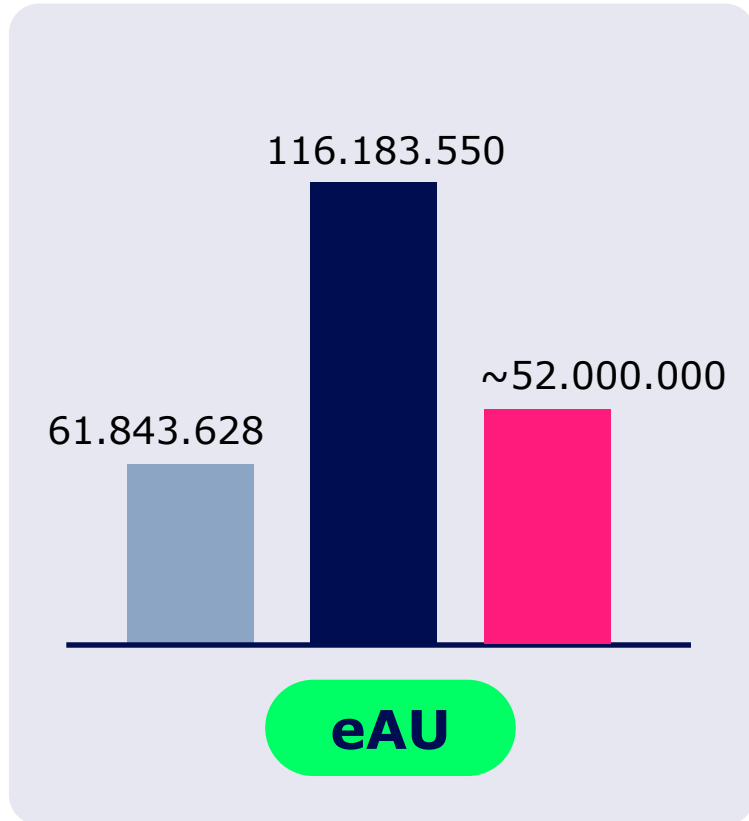
Aktueller Stand – KIM (Stand: 17.06.2024)



*Anzahl Betriebsstätten mit mind. einer KIM-Adresse

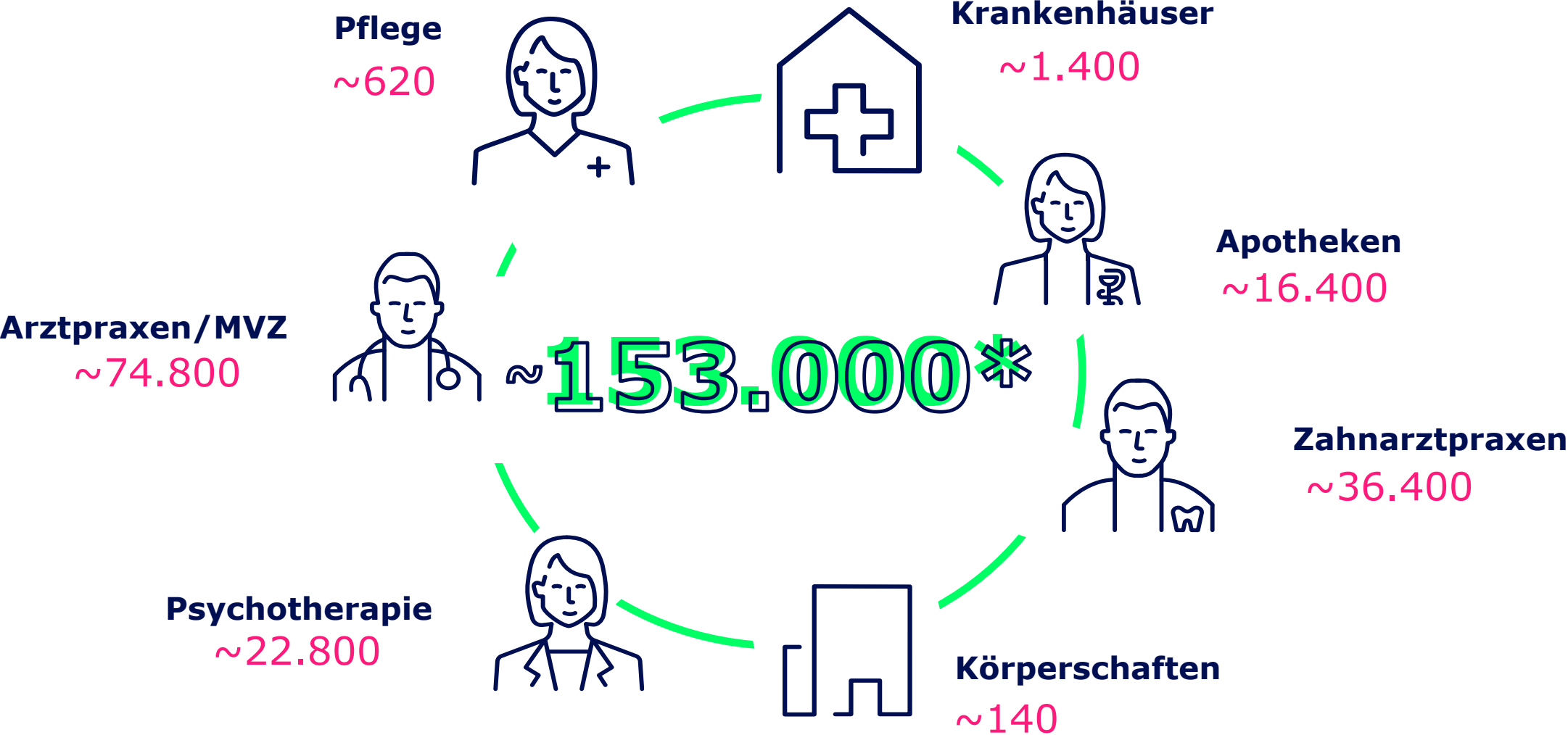
Immer mehr Dokumente werden über KIM verschickt

Jahresvergleich eAU, eArztbrief und EBZ 2022 und 2023



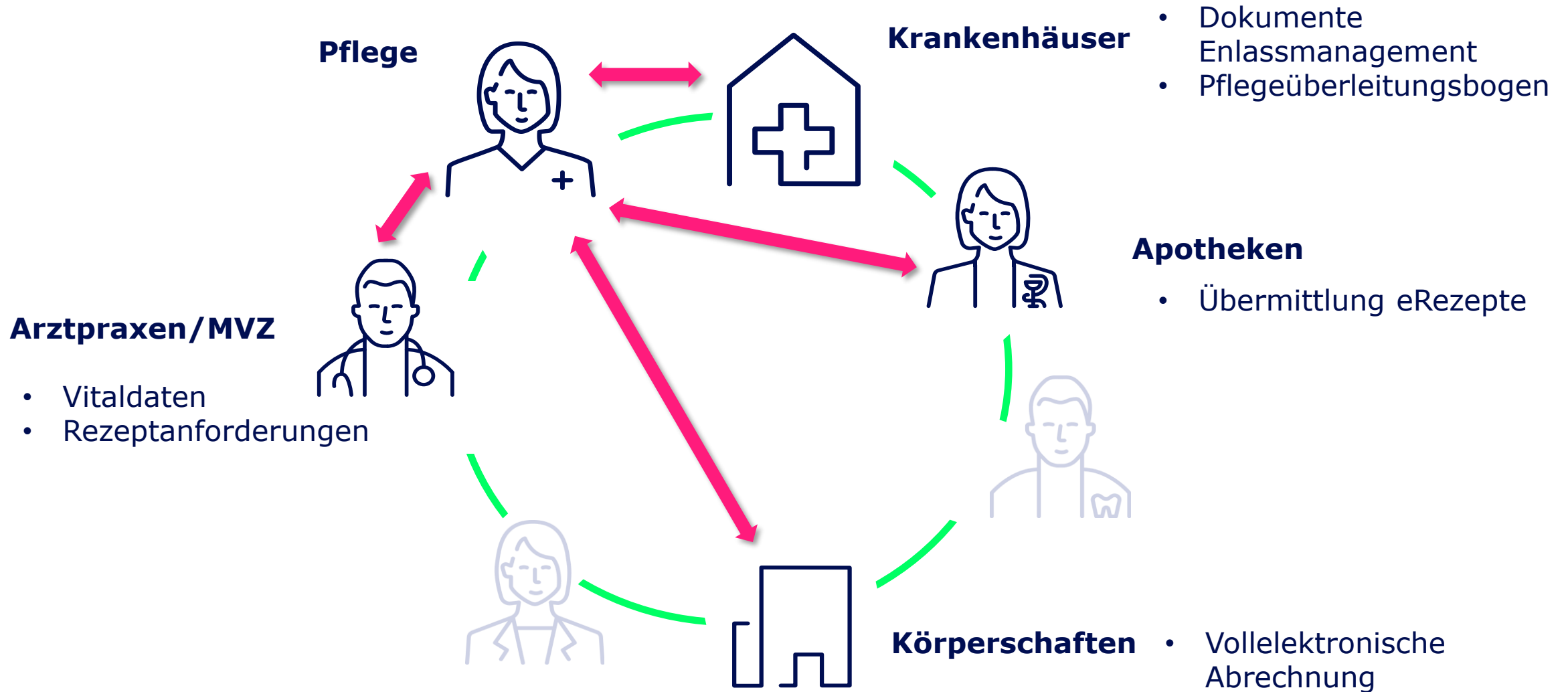
■ 2022 ■ 2023 ■ Bis Ende Mai 2024

Anwendungsfälle für die Pflege



*Anzahl Betriebsstätten mit mind. einer KIM-Adresse

Anwendungsfälle für die Pflege

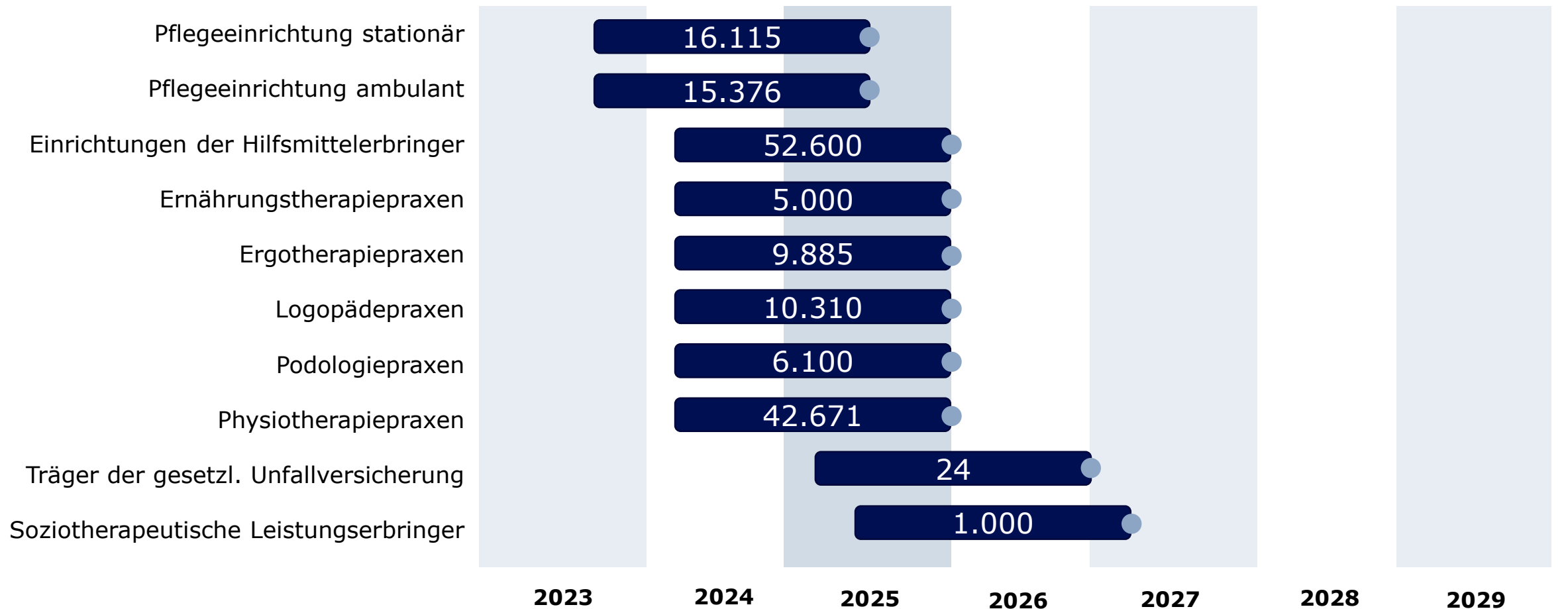


Aktueller Stand – KIM

Prozess Rezept-/ Medikamentenmanagement



Große Nutzergruppen mit gesetzlicher Verpflichtung zur Anbindung

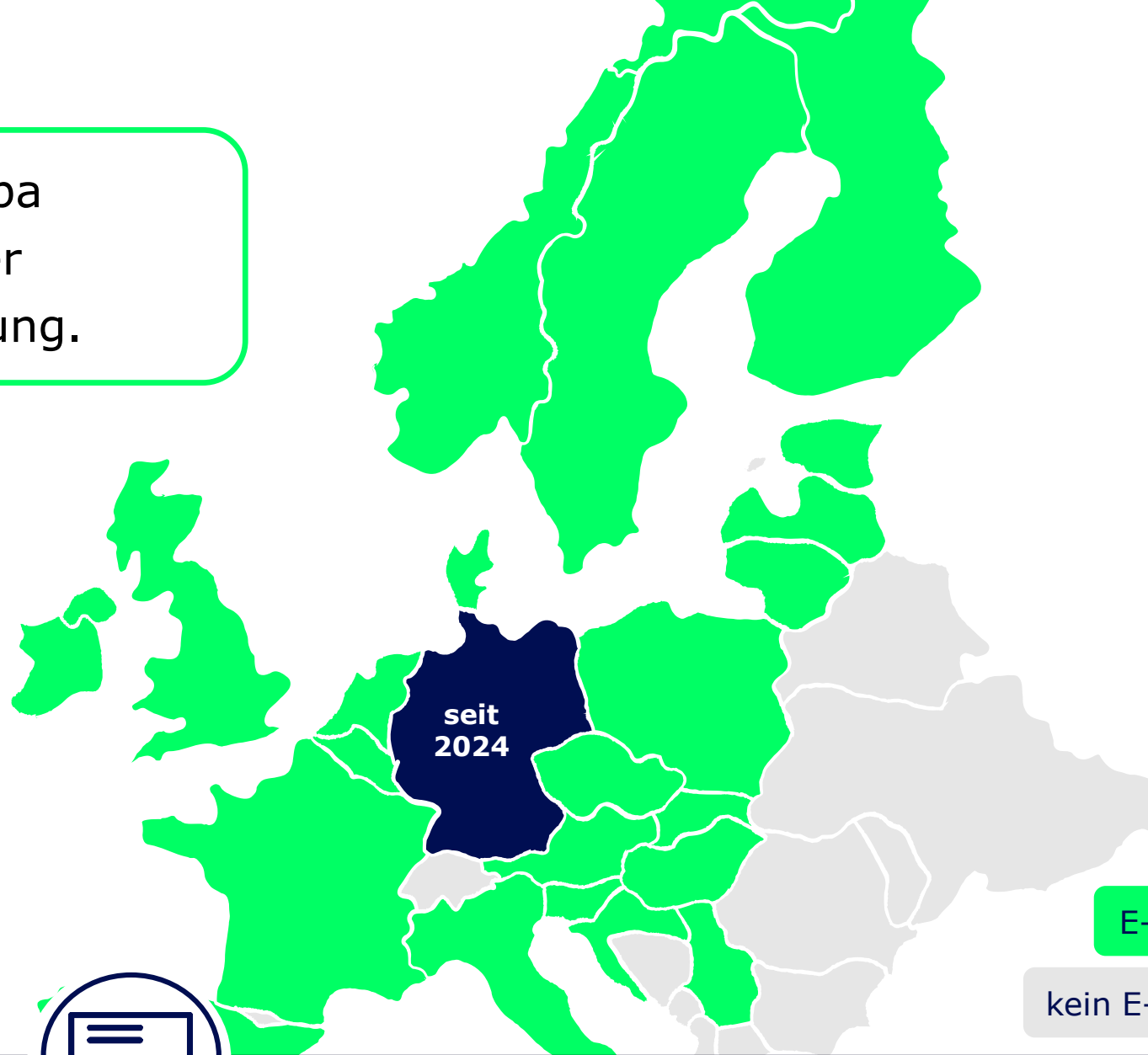


E-Rezepte sind in Europa bereits **Standard** in der medizinischen Versorgung.



Eingelöste E-Rezepte ⓘ

156.459.334



E-Rezept verfügbar

kein E-Rezept verfügbar



Wie können Patienten E-Rezepte einlösen?

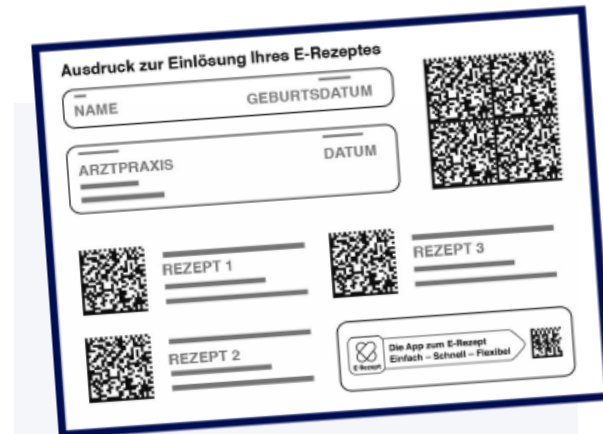
Der neue dritte Einlöse-Weg

1



E-Rezepte-App

2



Papierausdruck

3



Gesundheitskarte



Neue Funktionen für das E-Rezept in 2023

Mehrfach-
verordnungen

Chronisch Kranke können bis zu vier Folgeverordnungen auf einmal erhalten.

Einlösen mit
Gesundheits-
karte

Zusätzlicher, niederschwelliger Einlöseweg für Patienten.

E-Rezepte für
Privat-
versicherte
(mit einer
Gesundheits-ID)

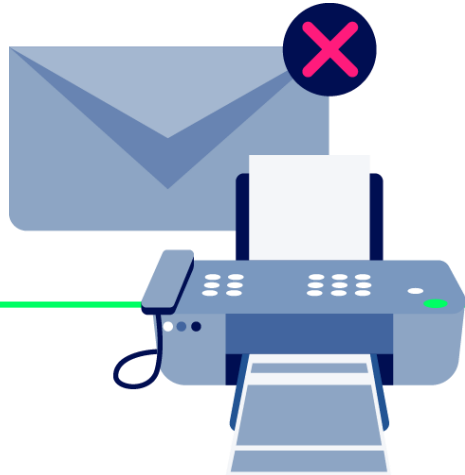
Privatversicherte können E-Rezepte einlösen und digital an die Versicherung übermitteln.

Rezept-
anforderung &
-übermittlung
per KIM

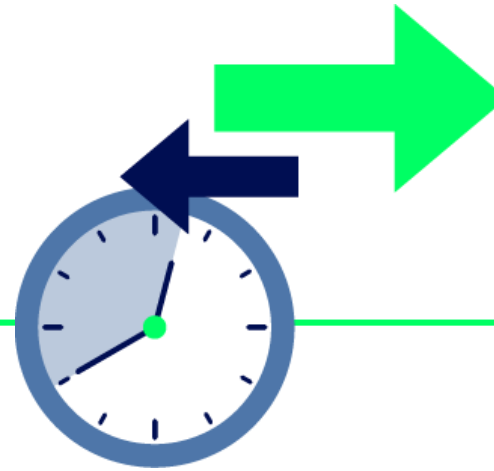
Pflegeeinrichtungen und heimversorgende Apotheken können Folgerezepte per KIM anfordern.



TI-Messenger – der Kurznachrichtendienst für das Gesundheitswesen



Oft wird nur per Fax oder Brief kommuniziert...



Das geht auch schneller!
Verschicken Sie wichtige Nachrichten in Echtzeit und von unterwegs.



TI-Messenger

Der Kurznachrichtendienst für das Gesundheitswesen.



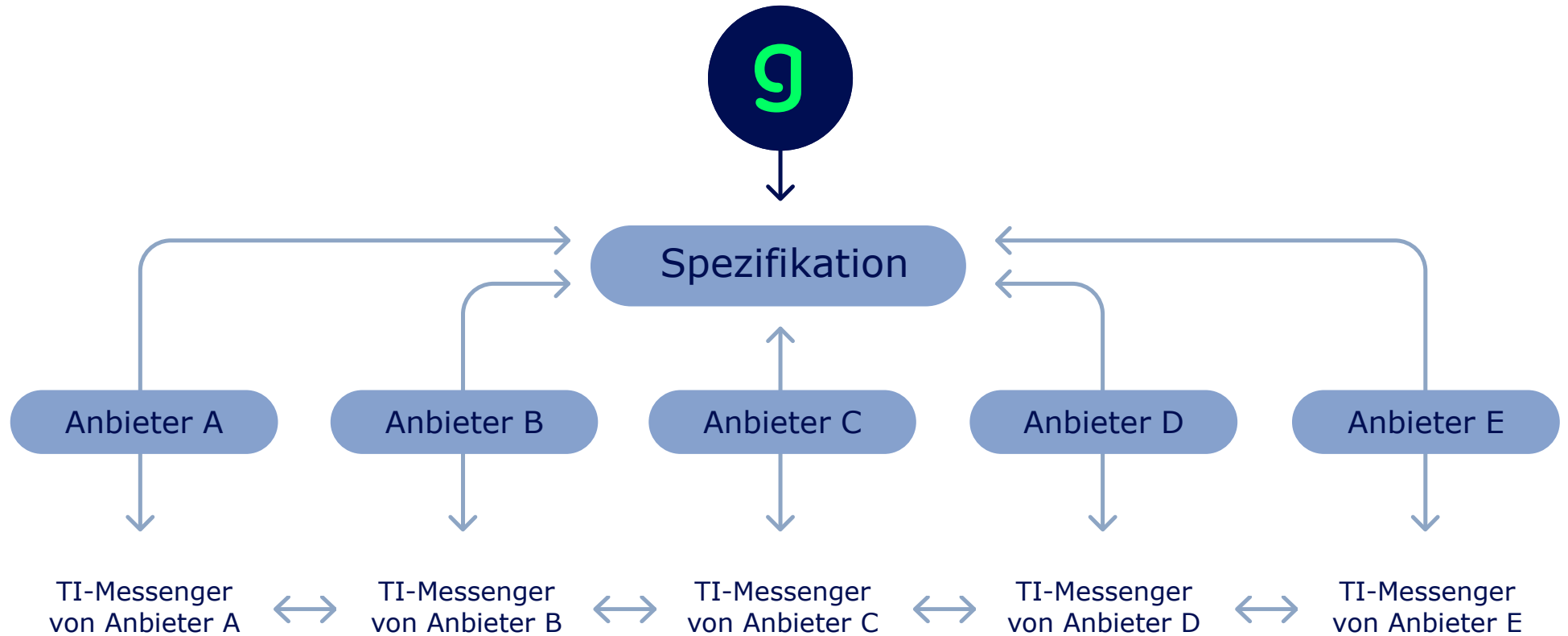
Mehrere Lösungen voll kompatibel

Die Spezifikation sorgt für Interoperabilität

In der Spezifikation legt die Gematik fest, welche Features und Eigenschaften die TI-Messenger-Lösungen der Industrie haben müssen.

Die Anbieter orientieren sich bei der Entwicklung ihrer Lösungen an der Gematik-Spezifikation.

Die unterschiedlichen Lösungen der Anbieter sind untereinander kompatibel. Das macht interoperable Kommunikation möglich.



Elektronische Patientenakte – aus alt mach neu



Die aktuelle ePA



Die ePA für alle ab 2025



Elektronische Patientenakte – aus alt mach neu

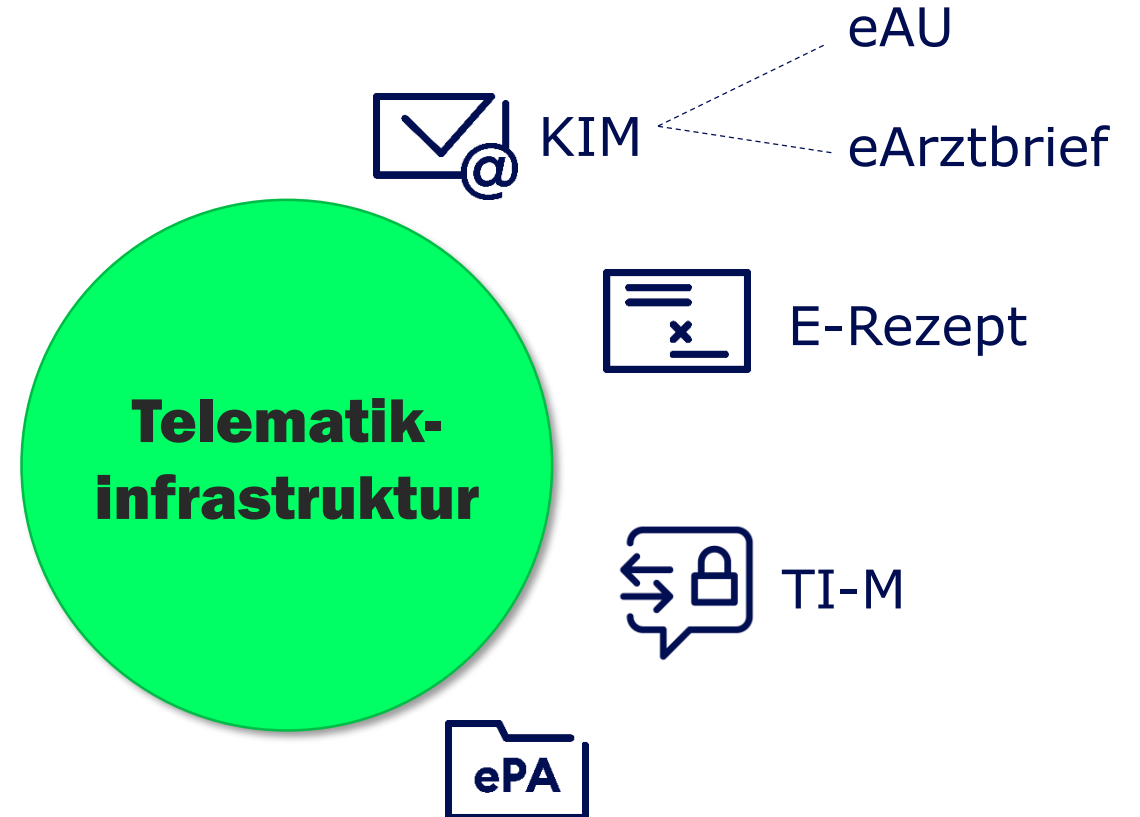
	Jetzige ePA	ePA für alle
Zustimmung der Versicherten	Muss beantragen	Kann sich dagegen entscheiden
Nutzung durch Ärztinnen und Ärzte	Manuelles Aktivieren	Im Behandlungskontext automatisch
Nutzung von Daten zu Forschungszwecken möglich	✗	✓ (ab Sommer 2025)
Medikationsliste enthalten	✗	✓
Einsicht in Protokolldaten	✓	✓
Einrichten von Vertretern	✓	✓



3 | Wie komme ich als Pflegeeinrichtung in die TI?

Der Weg ist etwas holprig, aber es lohnt sich.

Was ist die Telematikinfrastruktur?



**Pflege-
einrichtungen**

**Kranken-
häuser**

Praxen

Apotheken

**Kranken-
kassen**

**Telematik-
infrastruktur**



KIM

eAU

eArztbrief

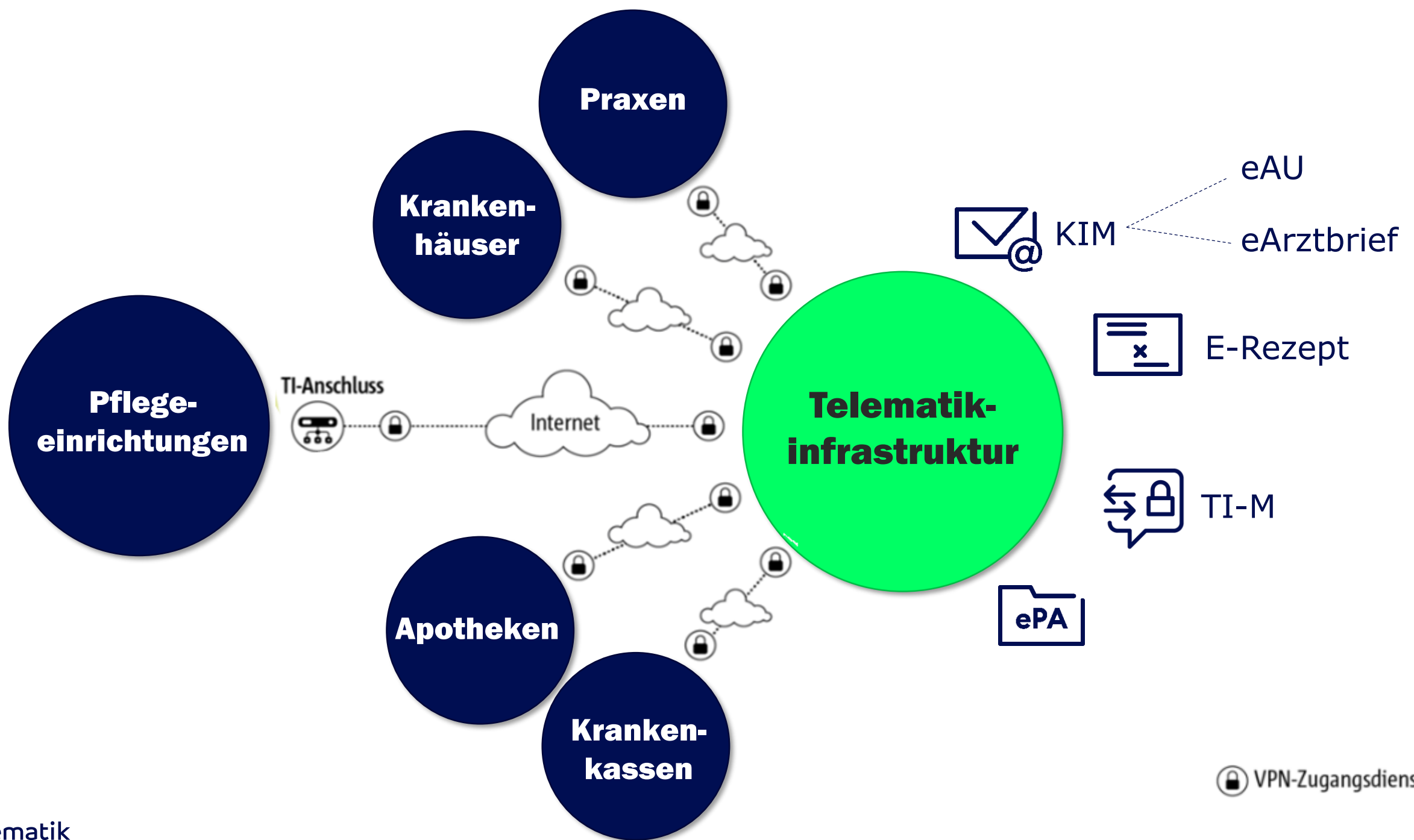


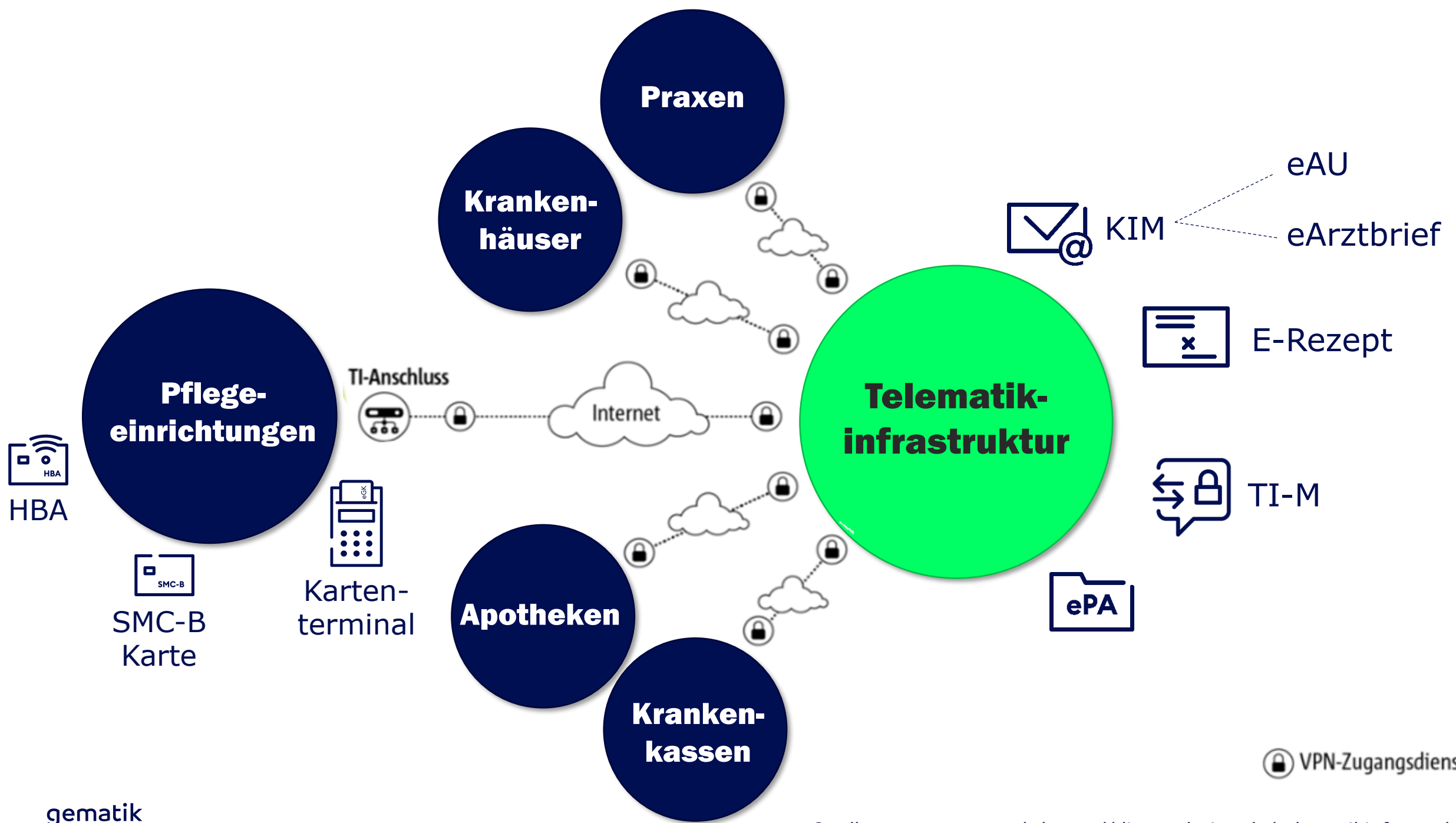
E-Rezept



TI-M

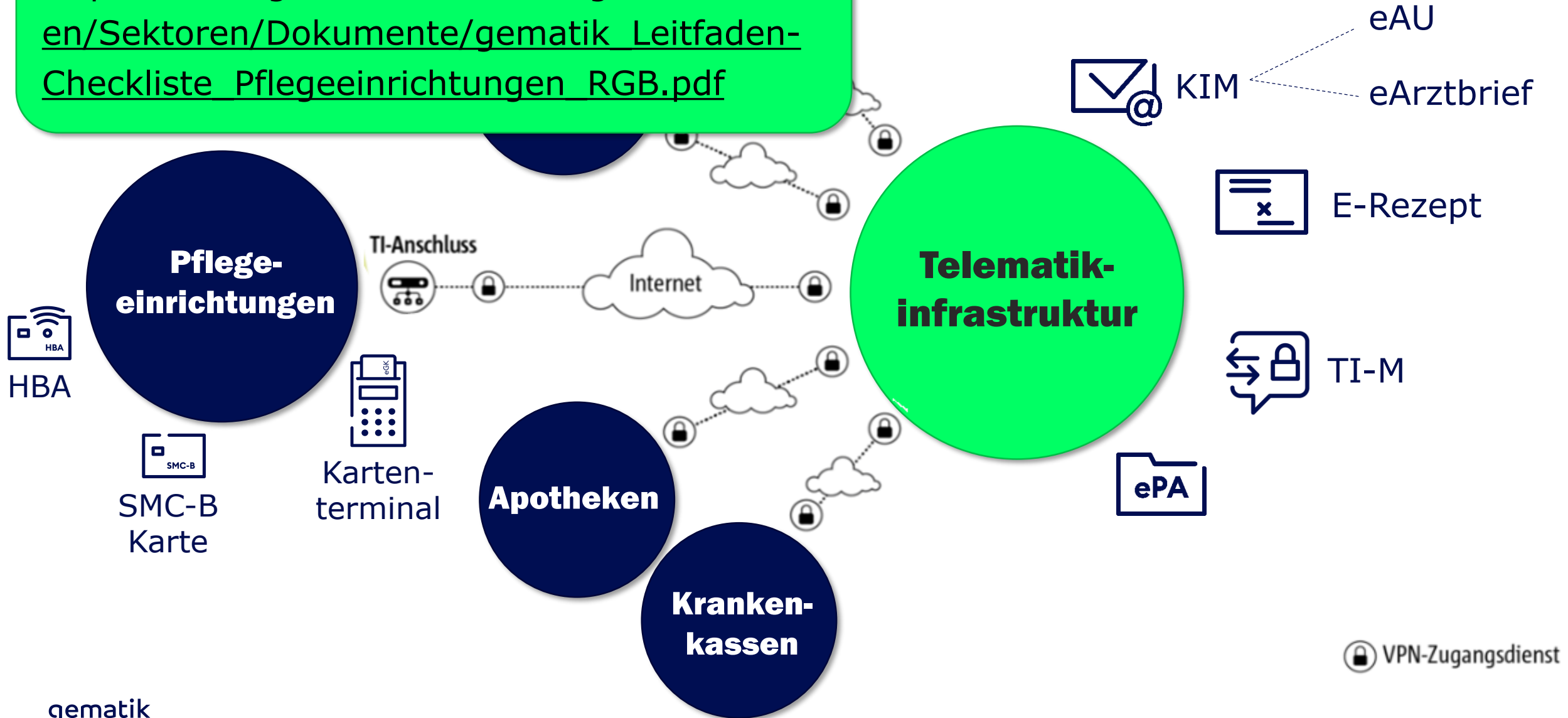






Checkliste für die Pflege

https://www.gematik.de/media/gematik/Medien/Sektoren/Dokumente/gematik_Leitfaden-Checkliste_Pflegeeinrichtungen_RGB.pdf



Herzlichen Dank – Ihr Business Team



Dr. Anika Heimann-Steinert
Produktmanagerin Pflege

anika.heimann@gematik.de